

문서관리번호	ESG-안전보건경영정책
최종 수정일	2023.03.31
문서 관리자	관리팀

인팩혼시스템 안전보건 경영정책

(Operational Health & Safety Management Policy)

2023.03.31

1. 개요

1) 경영 이념

인팩혼시스템은 안전보건 실행계획 수립, 유해위험요인 파악 및 안전보건 증진 활동 추진, 이행실적 평가, 분석 기반의 개선조치 마련 등을 통하여 사업 운영 전반에서 발생 가능한 재해를 예방함과 동시에 안전하고 건강한 업무 환경을 제공하여 삶의 지속가치를 보장하기 위해 노력한다.

2) 안전보건경영시스템



2. 경영 방침

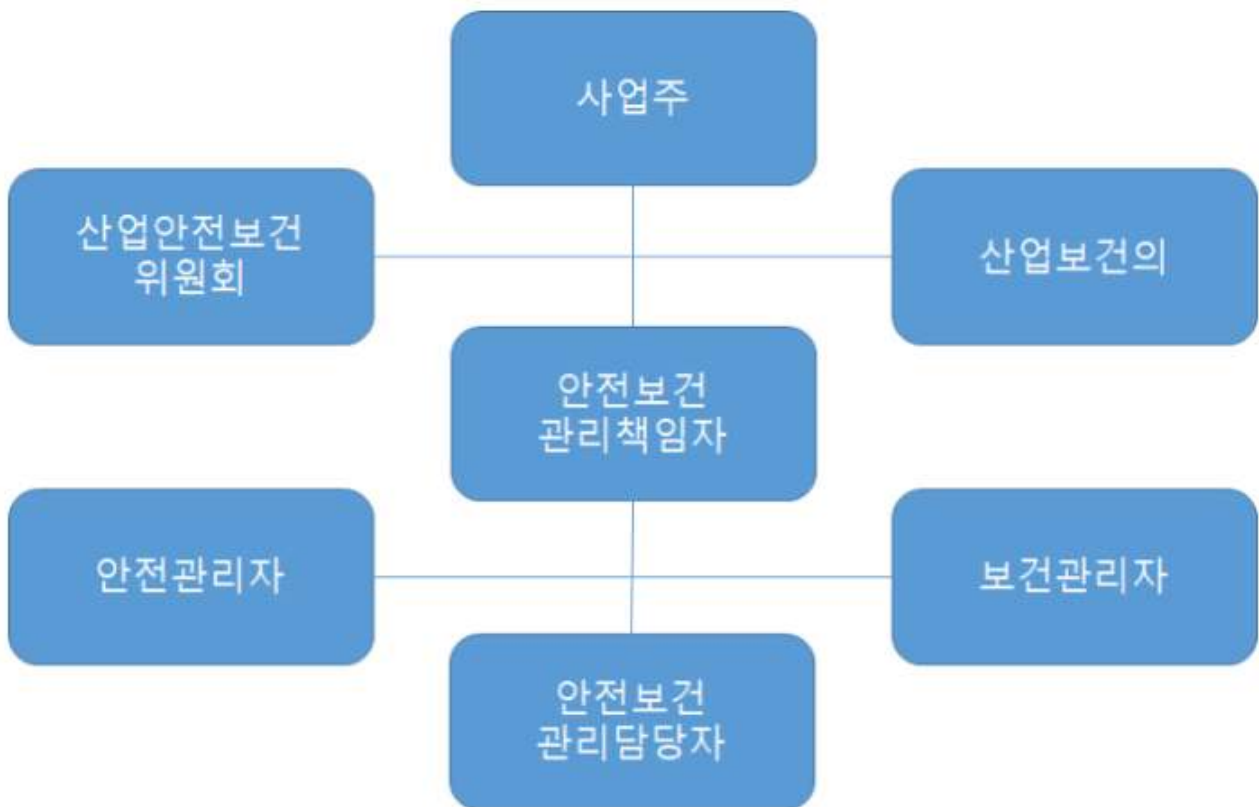
안전보건경영체계를 구축하여 지속적인 안전보건에 관련된 사항을 개선하고 안전이 전임 직원의 원한임을 인식, 안전보건사고를 방지하여 근로자 및 계약자의 안전, 보건, 복지 향상에 대하여 사업의 최우선 과제 중 하나로 인식하여 추진한다.

- 안전보건법규 및 규정을 준수하여 회사의 법적 안전성을 확보한다.
- 사업계획, 구매, 생산 및 서비스에 이르는 모든 활동으로 발생하는 위험성을 사전에 예측하여 허용가능한 수준으로 관리하며, 안전보건에 관련된 사고/사건에 대한 예방 활동을 지

속적으로 추진한다.

- 안전보건목표 및 세부목표를 설정하고 주기적으로 이행상태를 검토하여 안전보건경영체계를 강화 발전시킨다.
- 안전보건 방침 및 목표를 달성하기 위해 종업원에 대한 체계적인 교육 훈련을 실시한다.
- 근로자, 계약자 및 이해관계자와의 의사소통 체계를 구축하여 의견이 수렴 및 필요한 정보를 제공함으로써 안전보건경영활동에 대한 투명성을 확보한다.

3. 안전보건관리 조직도



4. 추진 활동

- ① 작업환경, 기계•기구•설비, 원재료, 가스, 증기, 작업행동, 그 밖의 유해•위험 요인을 발굴하여 예방하기 위해 필요한 조치를 취한다.
- ② 유해하거나 위험한 장소•시설•물질에 대한 경고표지, 비상상황 시 대응하기 위한 안내 등을 식별 가능한 위치에 부착한다.

- ③ 작업환경 내 추락, 붕괴, 낙하, 천재지변, 기타 위험 발생 우려가 있는 장소를 관리하는 기준을 설정하고 주기적으로 점검 및 모니터링 한다.
- ④ 원재료, 가스, 증기, 고온, 소음 등에 의한 건강장해를 예방하기 위해 작업환경측정 등의 필요한 예방 조치를 취한다.
- ⑤ 사업주는 개인보호구를 지급하고 작업자는 보호구 착용을 의무화한다.
- ⑥ 비상사태 발생 시나리오별 비상상황 대응 시나리오에 따라 훈련을 하며 그 결과를 기록 보관하여 발생을 최소화한다.
- ⑧ 사업장에서 취급하는 유해화학물질의 물질안전보건자료를 열람할 수 있도록 비치하며, 작업환경측정을 통하여 유해인자를 정기적으로 측정하고 관리한다.
- ⑨ 작업자의 건강진단을 정기적으로 실시한다. 호흡기, 근골격계 등 업무상 질병 예방 조치와 직무스트레스 등을 관리할 수 있도록 한다.
- ⑩ 산업재해 발생 시 즉시 대응할 수 있는 시스템을 운영하며 발생 작업 환경은 위험성평가를 통하여 위해위험 방지를 예방한다.